

Projet Institutionnel "Plus de temps pour le patient"

Aline RICCARDI (Bed manager) - Nathalie ARANTES (Cadre de soins) - Armelle CHAPUS (Assistante de Direction des soins et des parcours) - Pascale SONTAG (Adjointe à la direction des Parcours) - Martine SIMON (Adjointe à la direction des Soins) - Centre Léon Bérard (CLB) - 28 rue Laennec, 69373 LYON



CONTEXTE

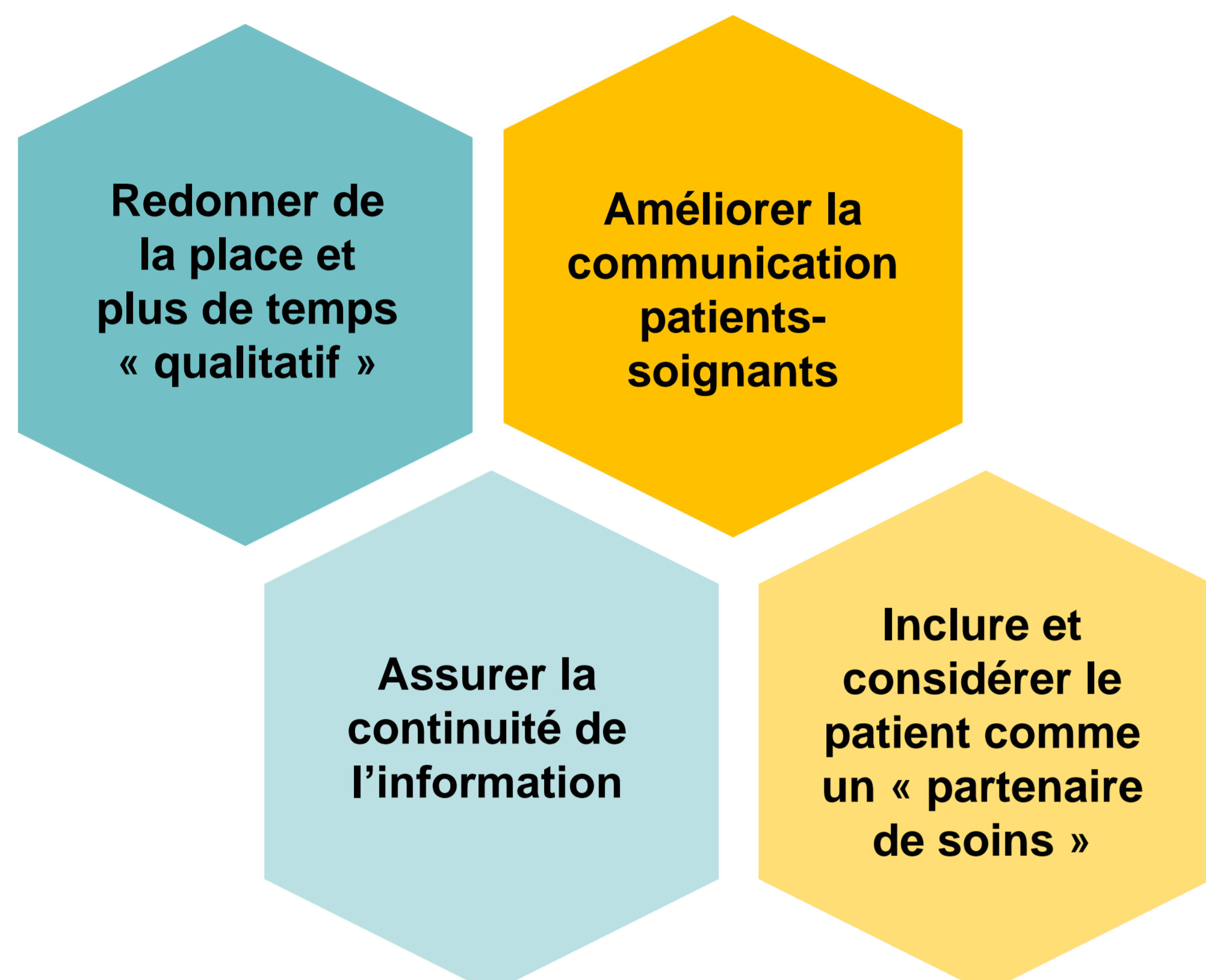
Depuis des années, les initiatives visent à construire un système de santé centré sur le patient, mais quelle place lui réserve-t-on? On souhaite un patient acteur dans sa PEC, mais quand lui donne-t-on ce rôle?

Pour les soignants, la charge de travail semble trop lourde. Trop de temps est affecté à des tâches informatisées où l'écran s'inscrit comme un intrus; S'ajoute à cela les nombreuses interruptions de tâches.

Au final, moins de temps est passé auprès du patient.

Il est nécessaire de raccorder les soignants et les patients pour restaurer une qualité d'écoute dans la relation soignant/soigné.

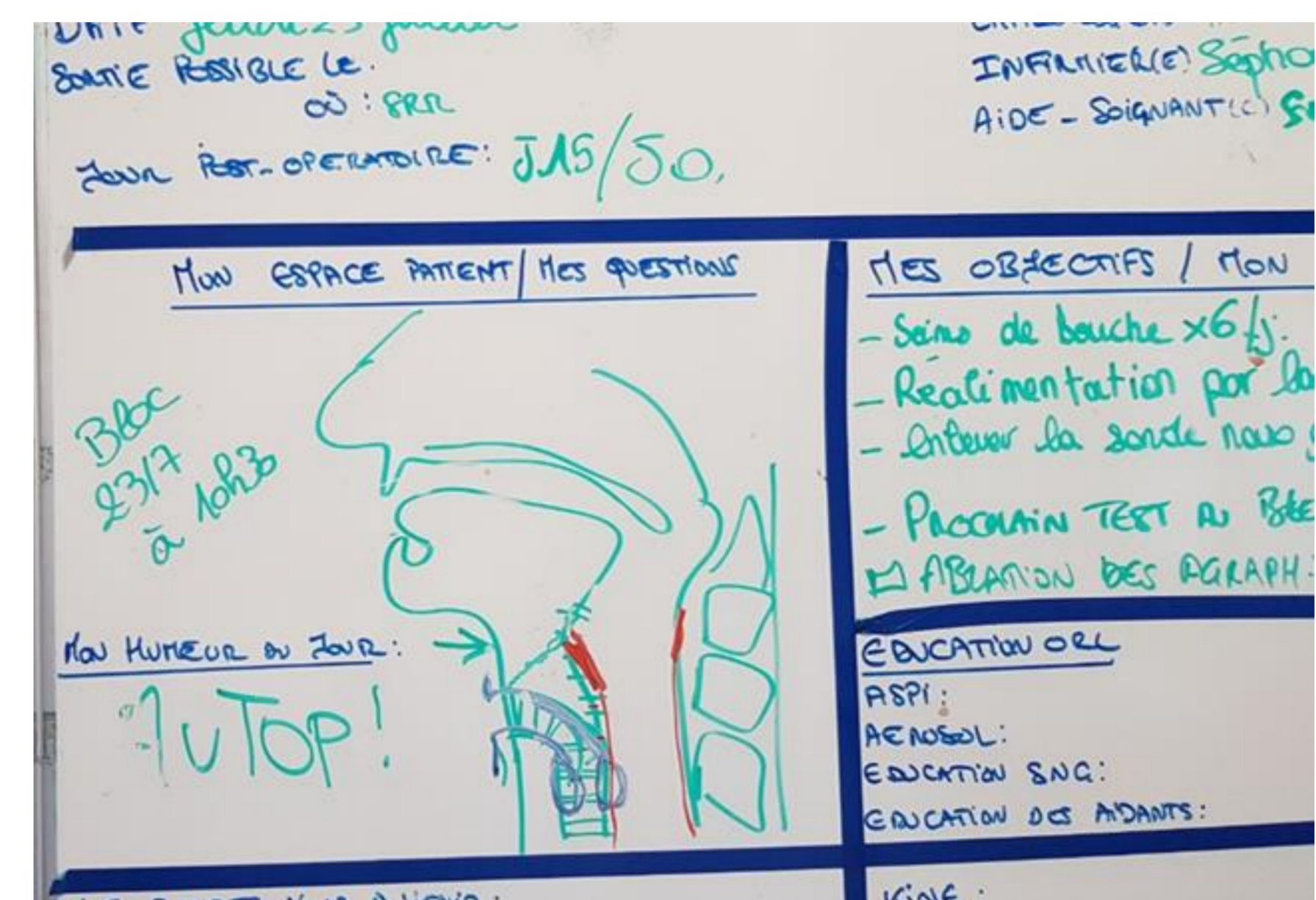
OBJECTIFS



NAISSANCE DU PROJET

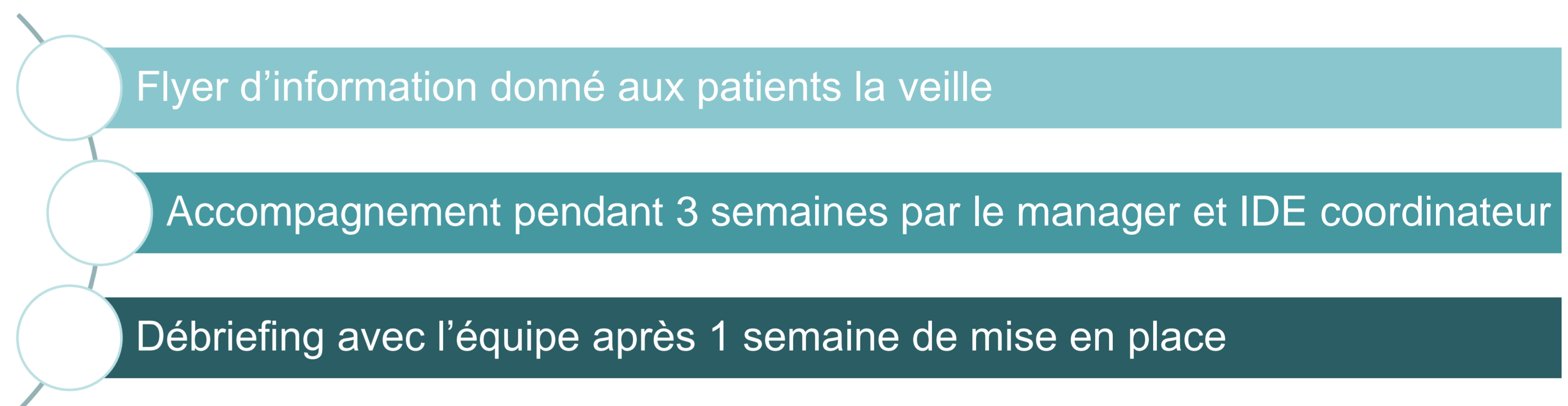
Deux services en chirurgie ont initié le projet en 2020 par:
- l'installation de tableaux collaboratifs dans les chambres permettant le partage des informations entre patients et soignants.
- des réflexions sur un temps d'échange en chambre en donnant la parole au patient. C'est un temps dédié pour le patient.

Exemple de tableau collaboratif

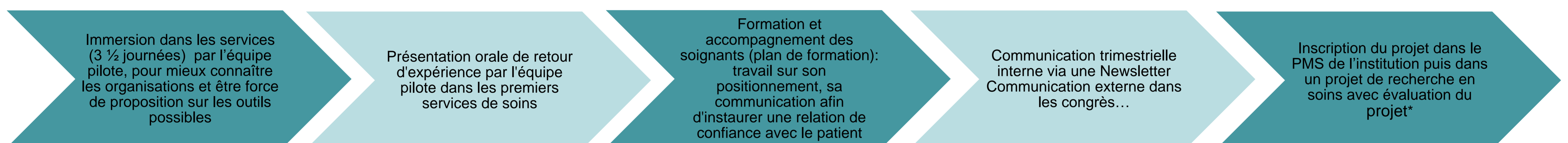


METHODOLOGIE

Mise en place du temps d'échange avec le patient



DEPLOIEMENT DU PROJET



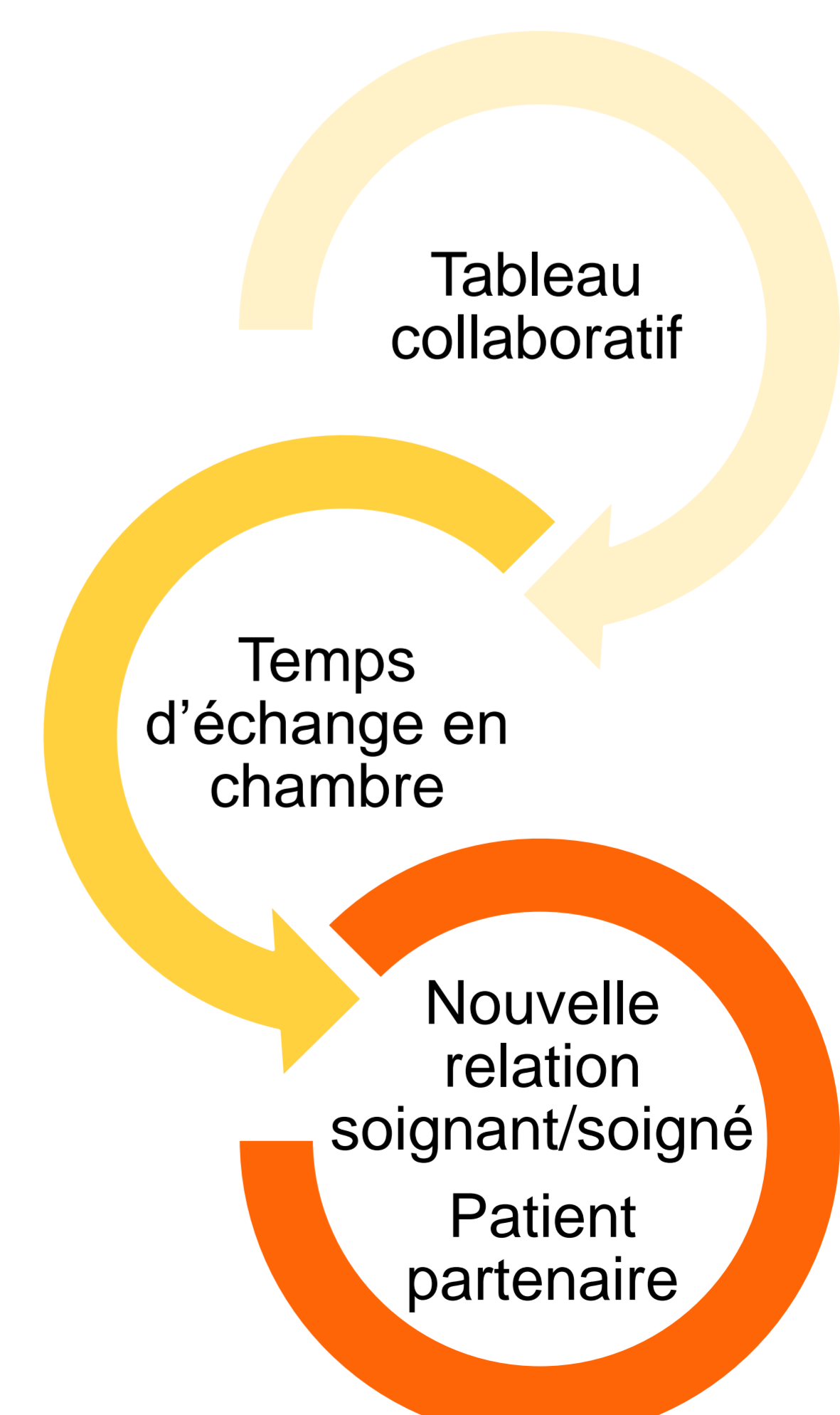
CARACTERE INNOVANT DU PROJET

- ❖ Formaliser un temps de parole pour le patient lors de la transmission orale entre soignants.
- ❖ Recueillir le vécu du patient pour améliorer sa prise en charge.
- ❖ Aider les soignants à positionner le patient en tant qu'acteur et partenaire de soins.

BENEFICES ESCOMPTES POUR LE PATIENT ET LE SOIGNANT

- Inclure et laisser s'exprimer le patient dans un temps d'échange formalisé entre les professionnels de santé et le patient dans un lieu dédié.
- Faciliter une démarche d'amélioration de la qualité de vie au travail des professionnels de santé en mettant en relation les soignants et soignés.
- Améliorer la conception et l'utilisation d'outils de coordination des soins entre les différents professionnels intervenants et le patient.
- Produire des informations de meilleure qualité entre les équipes pluri-professionnelles et le soignant avec le patient.
- Ouvrir de nouvelles perspectives dans nos pratiques relatives au cancer et les déployer progressivement sur l'ensemble des services du CLB sur 2023/2024.
- Transposer ce dispositif facilement à d'autres établissements, équipes.

OUTILS DU CHANGEMENT



REFERENCES

*La Chaire Valeurs du soin (Université Lyon 3) : Didier Vinot, professeur en management de la santé, dirige le groupe de recherches en ressources humaines du laboratoire Magellan et directeur exécutif de la Chaire Valeurs du soin.

Le Département SHS du Centre Léon Bérard : Véronique Christophe, Pr de Psychologie de la Santé, Responsable du Département SHS du CLB, Université Claude Bernard Lyon 1