

Département Prévention Cancer Environnement,
Département de Sciences Humaines et Sociales,
Département de Coordination des Soins Externes et Interface,
Département Interdisciplinaire des Soins de Support du Patient en Oncologie,
Direction des Soins et des Parcours

Contexte

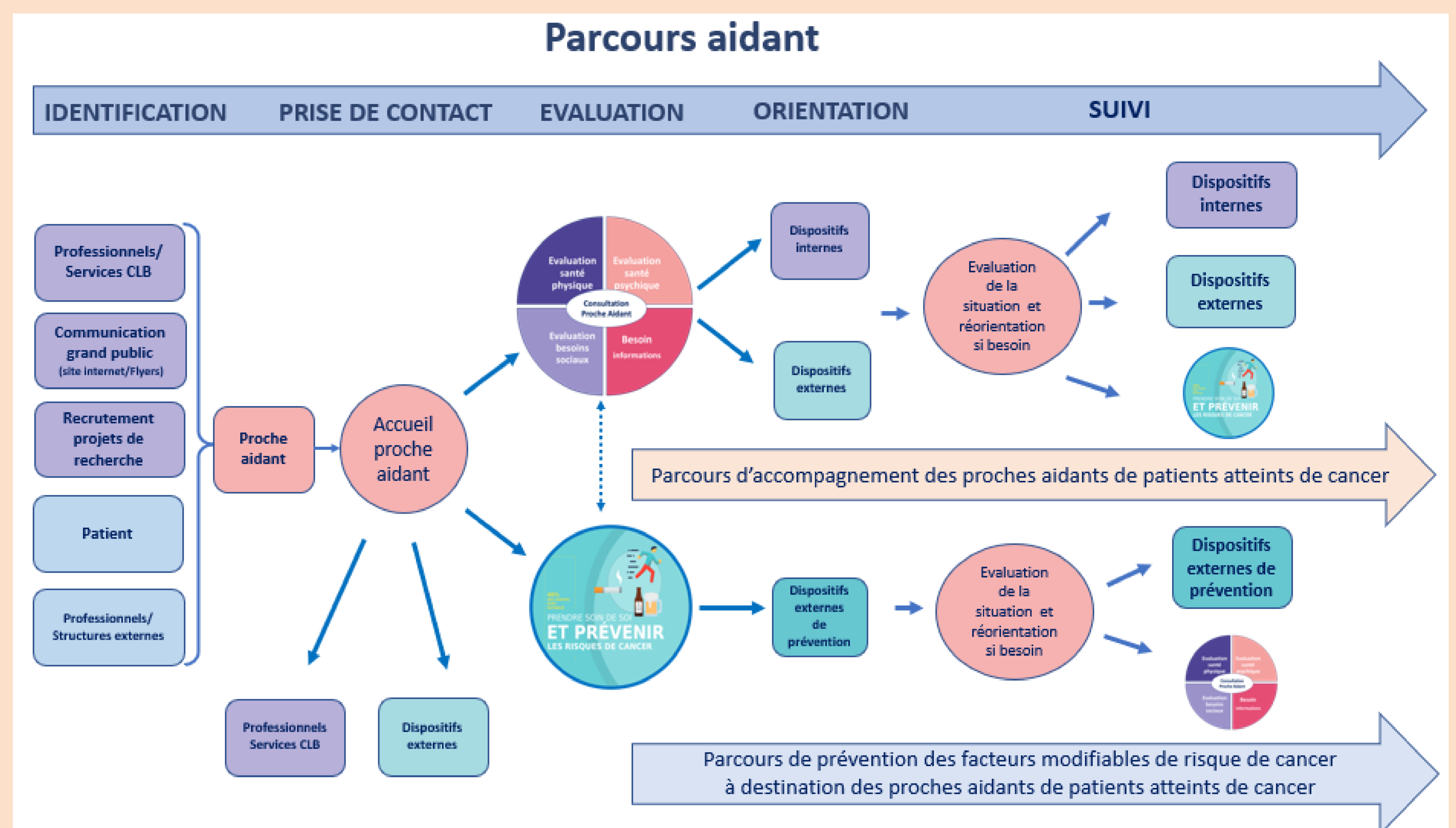
Définition d'un proche aidant : "Personne qui vient en aide, de manière régulière et fréquente, à titre non professionnel, pour accomplir tout ou partie des actes ou des activités de la vie quotidienne d'une personne en perte d'autonomie du fait de l'âge, d'une maladie ou d'un handicap"

Le rôle d'un proche aidant peut avoir un **impact sur sa santé** et ainsi **augmenter son risque de développer des vulnérabilités**. Une enquête menée par l'Observatoire Sociétal des Cancers en France, en 2015, auprès de proches aidants, a montré que leur rôle les conduisait souvent à reporter, voire à renoncer à leurs soins, car ils ne les considéraient pas comme prioritaires.

Le Centre Léon Bérard a donc mis en place, en co-construction avec des proches aidants partenaires, un **parcours personnalisé de santé et de prévention dédié aux proches aidants** de patients atteints de cancer. Ce parcours, initié depuis le premier trimestre 2022, s'articule autour de trois dispositifs innovants.



Accueil proche aidant
Contact Coordinatrice Parcours :
Numéro : 04 69 85 64 14
Adresse mail : aidant@lyon.unicancer.fr



Les 3 dispositifs

Accueil proche aidant

- Dispositif d'information, d'écoute, d'orientation pour les proches aidants
- Gestion des sollicitations et demandes par la Coordinatrice Parcours
- Porte d'entrée dans le Parcours aidant

A ce jour 220 proches aidants ont contacté l'accueil

Consultation proche aidant

- Evaluation des besoins (physiques, psychiques, sociaux et d'information)
- Temps d'échange sur leur situation de proche aidant
- Orientation vers des dispositifs adaptés
- Consultation réalisée par un médecin et une infirmière
- Suivi si besoin

52 proches aidants ont bénéficié de la consultation

Consultation de prévention

- Evaluation de l'exposition aux risques
- Information et sensibilisation sur les facteurs de risque modifiables de cancer
- Accompagnement dans l'initiation d'un programme personnalisé de prévention
- Consultation adaptée aux proches aidants et réalisée par un médecin spécialisé dans la prévention des cancers
- Consultation de suivi à 4 mois

49 proches aidants ont bénéficié de la consultation

Evaluation du Parcours aidant via des projets de recherche



PREV-AIDANT : Prévention des risques modifiables de cancer chez les proches aidants de patients atteints de cancer
- Projet dirigé par le Pr. Béatrice Fervers

COPAC : Evaluation de l'adhésion à une consultation pour les proches aidant.e.s dans un Centre de Lutte Contre le Cancer
- Projet dirigé par le Pr. Véronique Christophe

PRISCOPA : Prévention des risques de cancer et des comorbidités des proches aidants de patients atteints d'un cancer
- Projet dirigé en collaboration par le Pr. Béatrice Fervers, le Pr Véronique Christophe et le Dr schell

Perspectives

Développement des liens avec les acteurs de la ville pour accompagner les proches aidants au plus près de leur lieu de vie.
Création de nouveaux dispositifs: lieu dédié au Centre Léon Bérard, ateliers collectifs...

Le retour des proches aidants sur le Parcours

- Satisfaction des proches aidants vis-à-vis du parcours
- Sentiment de reconnaissance par l'institution du rôle des proches aidants en cancérologie
- Prise en considération de l'impact de la maladie sur les proches aidants

"Cette consultation est très importante pour le proche aidant qui se sent soutenu et écouté par le Centre Léon Bérard"

"Un grand merci pour cette consultation ouverte aux aidants, qui sont au quotidien sollicités"

"Un énorme et profond merci pour votre aide, votre écoute et votre accompagnement dans cette difficile période face à la maladie de mon proche"