



**3 & 4 octobre 2024**

Centre Prouvé - 1 Pl. de la République,  
54000 Nancy

**NEON**  
DSRC GRAND EST  
Dispositif Spécifique Régional du Cancer

**ADIRESCA**  
Association des Médecins  
Spécialistes Régional du Cancer

# 14<sup>E</sup> CNRC

**La refonte du DCC en AURA : Comment le rôle de chef d'orchestre du DSRC ONCO AURA a servi le projet pour accompagner les parties prenantes et éviter les fausses notes ?**

Mme Virginie CHARVAZ GARCIA et Mme Julie FRAYSSE

## Né pour la cancérologie & Déployé depuis 15 ans

**60%** RCP utilisatrices du DCC ONCO AURA

**> 86 000** Comptes rendus RCP validés par an

**> 3 600** Utilisateurs différents en 2024

Ouvert à d'autres pathologies en AURA depuis 8 ans

### Dette technologique

 Nécessité d'une refonte

Avec le  
soutien

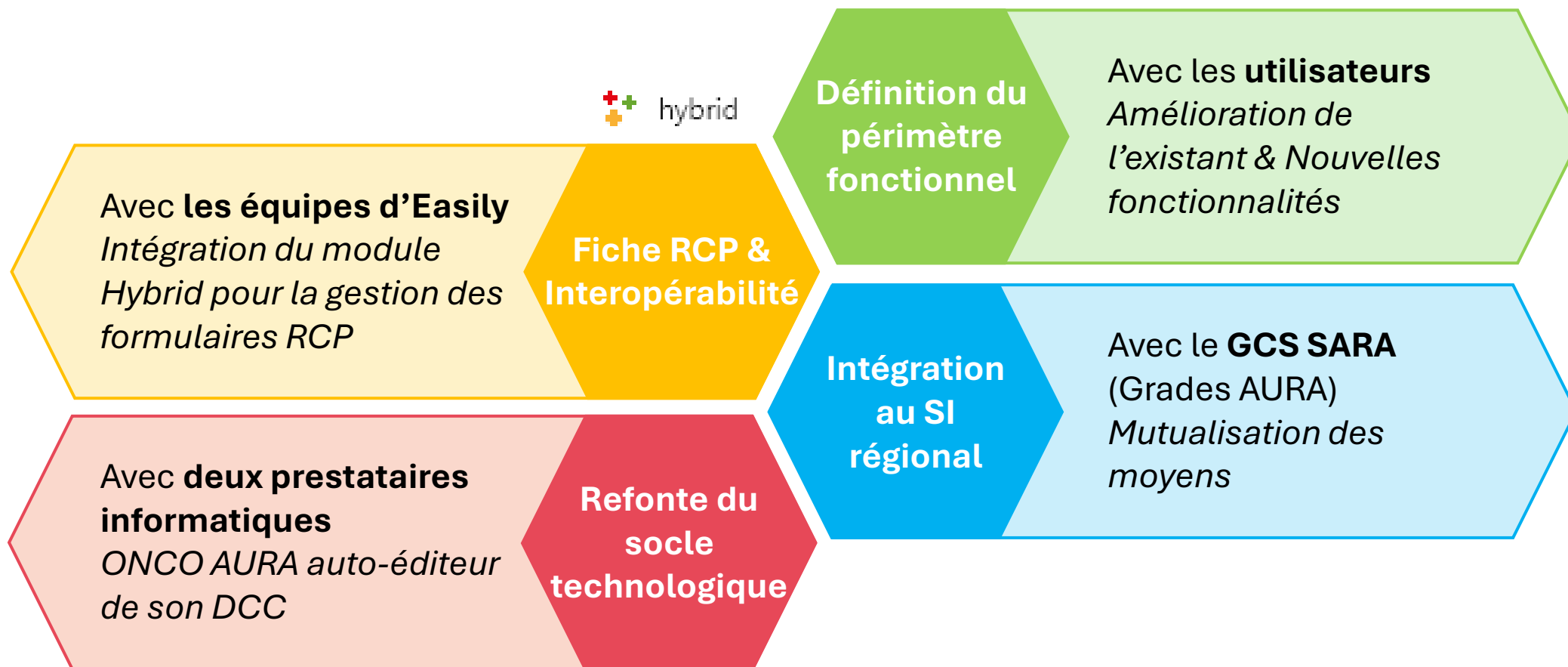


RÉPUBLIQUE  
FRANÇAISE



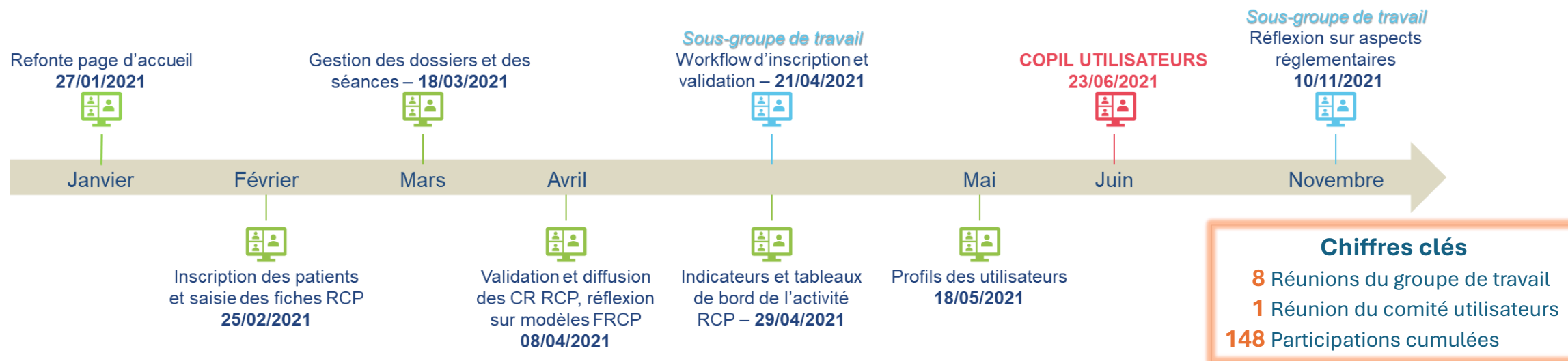
ARS  
Agence Régionale de Santé  
Auvergne-Rhône-Alpes

# Plusieurs chantiers, plusieurs interlocuteurs



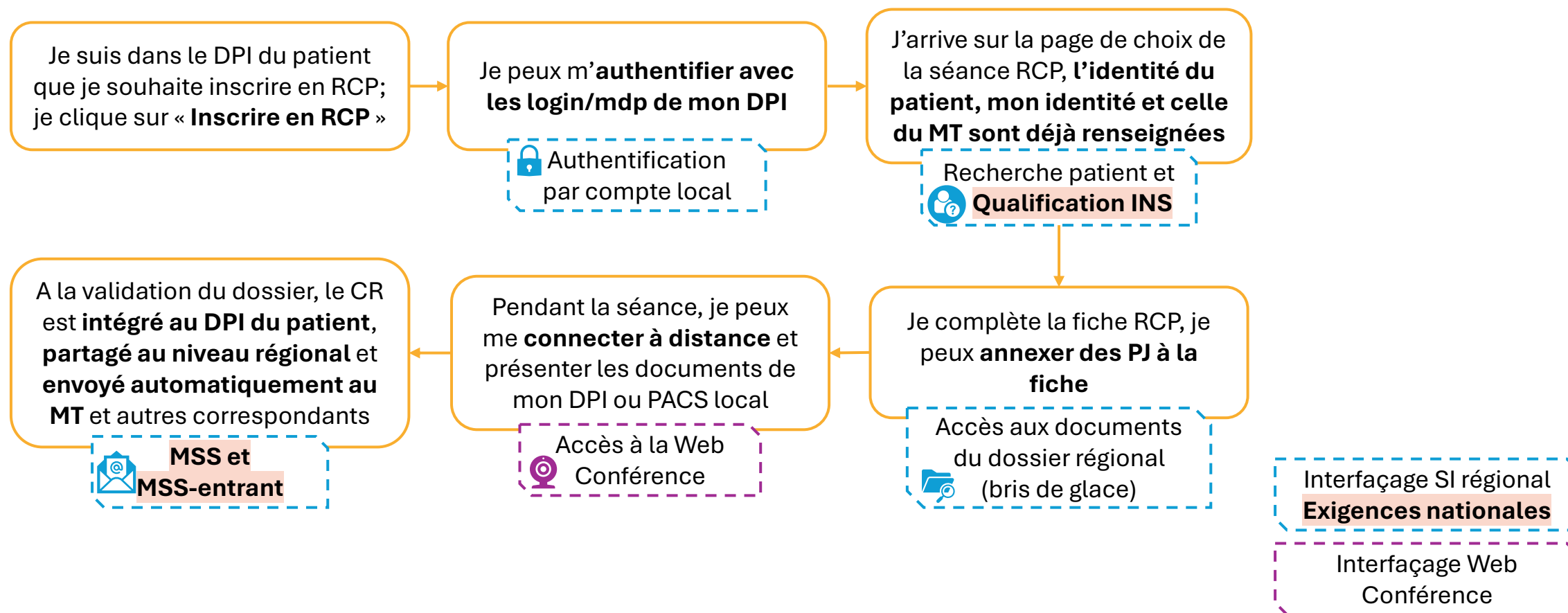
# Capitaliser sur l'expérience utilisateur pour améliorer le périmètre fonctionnel

- Animation de groupes de travail avec les 3C et les secrétariats RCP



- Questionnaires complémentaires & Échanges ad-hoc pour finaliser le recueil et l'analyse en fonction des besoins

## ➔ Avec la volonté de placer au maximum les outils du quotidien des professionnels au cœur du système lors des RCP



## Permettre la pré-alimentation des fiches RCP à l'aide de données médicales

- Issues des DPI des prescripteurs
  - Issues de précédentes fiches DCC
- En collaboration avec les équipes Easily et notre prestataire informatique

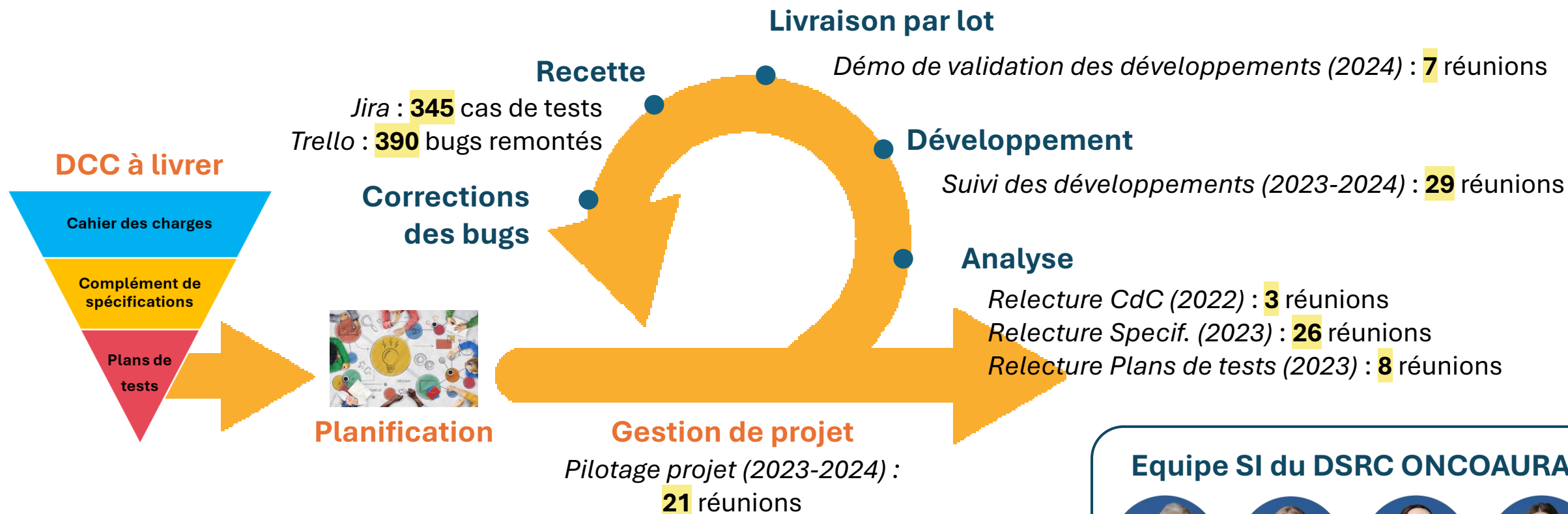
Mettre à disposition dans le DCC les fiches RCP régionales validées par les professionnels de la région  
En collaboration avec les équipes Easily

## Étudier les mécanismes possibles d'échange de données structurées

- Penser d'emblée à une solution générique
  - Faire la preuve de la faisabilité technique
- En collaboration avec les équipes Easily et SARA

Envoyer au DMP les CR RCP en structuré avec APP INCa

## ➔ Une coordination au quotidien



### Equipe SI du DSRC ONCOAURA



**90% du logiciel livré et opérationnel**



## DES ATTENTES TROP FORTES

- ⊗ **Réduction du périmètre fonctionnel**
  - Problèmes de réalisation technique
  - Respect des contraintes budgétaires
- ⊗ **Léger glissement des délais** (comptenu de l'envergure du projet)



## ET DES LEVIERS

### **Une organisation méthodologique efficace**

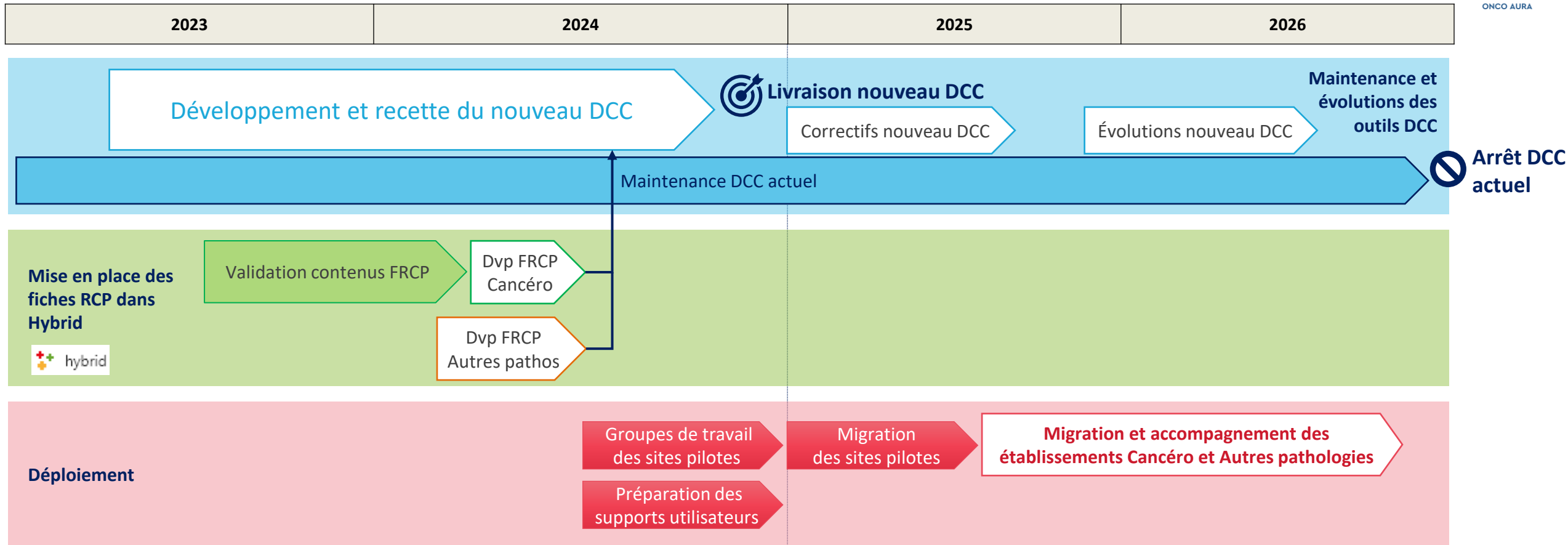
- ✓ Réactivité du dispositif de pilotage (COPIL)
- ✓ Communication entre prestataires et partenaires
- ✓ Charge de travail partagée au sein de l'équipe

### **Une qualité logicielle au rendez-vous** (rédaction du besoin en profondeur)

- ✓ Suivi étroit et régulier des développements
- ✓ Conformité des développements au besoin exprimé



# Conclusion et perspectives : les prochaines étapes





**3 & 4 octobre 2024**

Centre Prouvé - 1 Pl. de la République,  
54000 Nancy

**NEON**  
DSRC GRAND EST  
Dispositif Spécifique Régional du Cancer

**ADIRESCA**  
Association des Médecins  
Spécialistes Régional du Cancer



**14<sup>E</sup> CNRC**

**Merci de votre attention**