

Observation du phénomène sectaire en santé

Samir KHALFAOUI

Conseiller Santé

CIPDR/MIVILUDES

ONCO-AURA, le 28 mars 2024

La MIVILUDES

Qui sommes-nous ? Que faisons-nous ?



- Une structure quasi unique au monde dont le Président est le SG du CIPDR – Ministère de l'Intérieur
- Point de contact privilégié de partenaires institutionnels et de structures et personnes associatives et en contact avec la population au quotidien ET les services sur le terrain...
- Une plateforme sur internet + remontée d'informations et possibilité de mises en contacts
- + Traitement et analyse de situations au quotidien // orienter les requérants.
- Les conseillers et la MIVILUDES n'ont pas de pouvoir d'enquête
- Seul le magistrat peut ensuite qualifier les infractions (poss de signalement).

Missions

Article 1^{er} du décret
n° 2002-1392 du 28
novembre 2002

- ❑ **observation et analyse** du phénomène sectaire
- ❑ coordination de l'**action préventive et répressive** des pouvoirs publics
- ❑ **sensibilisation** des fonctionnaires et des services de l'État
- ❑ contact et relationnel avec les **associations** d'aide aux victimes
- ❑ facilitation des actions d'aide aux **victimes**
- ❑ **information** du public

Quelques chiffres

Évolution du nombre de saisines depuis 2015



4020
saisines
en 2021

+33,6%
par rapport
à 2020

335
situations
urgentes

2000
personnes
sensibilisées

20
Signalements
au titre de
l'article 40 du
CPP


5
informations
préoccupantes

Critères de caractérisation du risque sectaire

Emprise mentale



- rupture avec l'environnement
- exigences financières exorbitantes
- existence d'atteintes à l'intégrité physique et psychique
- embrigadement des enfants
- existence et importance des démêlés judiciaires
- discours antisocial avec la diabolisation du monde extérieur
- troubles à l'ordre public
- éventuel détournement des circuits économiques traditionnels
- refus de soin ou traitement nécessaire en cas de maladie grave
- tentatives d'infiltrations des pouvoirs publics et des milieux économiques



Base juridique – art. 223-15-2 CP

...abus frauduleux de l'état d'ignorance ou de la situation de faiblesse soit d'un mineur, soit d'une personne dont la particulière vulnérabilité, due à son âge, à une maladie, à une infirmité, à une déficience physique ou psychique ou à un état de grossesse, est apparente ou connue de son auteur, soit d'une personne en état de sujétion psychologique ou physique résultant de l'exercice de pressions graves ou réitérées ou de techniques propres à altérer son jugement, pour conduire ce mineur ou cette personne à un acte ou à une abstention qui lui sont gravement préjudiciables.

- 3 ans d'emprisonnement – 375 000€ d'amende
- 5 ans d'emprisonnement – 750 000€ d'amende
(par dirigeant de fait ou de droit d'un groupement)

Etat des lieux en santé

- En France, 75 % de la population a eu recours au moins une fois à des traitements complémentaires.
- 66 % des malades atteints de cancer ont recours aux PNCAVT (échantillon de 850 malades).
- Des centaines de pratiques non conventionnelles à visée thérapeutique sont proposées.
- 1 800 structures d'enseignement ou de formation sont « à risques ».
- Des milliers de « psychothérapeutes » autoproclamés n'ont suivi aucune formation et ne sont inscrits sur aucun registre professionnel.
- Des professionnels de santé sont liés à la mouvance sectaire.

Sondage en ligne réalisé mois d'avril 2023 sur les pratiques de soins non conventionnelles

- 70% des français ont une bonne image des médecines douces
- 1 français sur 10 aurait même une très bonne image de ces pratiques.
- **1 français sur 2 juge ces thérapies au moins aussi efficaces que la médecine.**
- **12% elles sont plus efficaces que la médecine conventionnelle**
- Parmi les pratiques utilisées au cours des 5 dernières années et considérées comme montantes.
- La méditation (74%), les Fleurs de Bach (61%), du jeûne (59%), de la sophrologie (59%), de la kinésiologie (58%) et de l'hypnose (56%).

Comment expliquer cet engouement

- Les Français jugent que les thérapies alternatives compensent les problèmes du système de santé:
 - la difficulté d'obtenir des rendez-vous médicaux et les déserts médicaux,
 - les consultations trop expéditives,
 - les pathologies mal soignées (52%)
 - la saturation des services hospitaliers (51%).
- 16% des Français ont déjà renoncé à un traitement médical au profit d'une thérapie alternative et ce comportement est encore plus répandu chez les jeunes (24% chez les 25-34ans)
- La crainte de traitements lourds et la recherche d'une forme de médecine plus humanisée ou moins « technicisée ».
- La peur d'accidents médicaux, de maladies nosocomiales, des effets indésirables de certains traitements.(affections iatrogènes).
- Une certaine défiance vis-à-vis de l'industrie pharmaceutique ou de traitements « mécanisés ».
- La recherche d'un retour au naturel, à la vraie nature, au « bio », bref aux « médecines dites douces » par opposition aux médecines « dures », le terme étant en soi évocateur.

Dérive thérapeutique/ sectaire

- La dérive sectaire sous-entend la notion d'emprise mentale exercée sur une personne par une autre ou par un groupe. **Toute dérive thérapeutique n'est donc pas forcément sectaire.**
- Prétendant l'inutilité des traitements conventionnels, le pseudo-praticien va demander au patient d'avoir toute confiance en lui. Car lui seul détient la méthode « miracle » apte à le guérir.
- Il y a un endoctrinement, une sujétion psychologique qui le conduit petit à petit à rompre avec la médecine, puis avec sa famille et son environnement.



La phase d'approche

- Le bouche-à-oreille
- La présence sur des forums et des sites Internet
- La remise sur la voie publique de tests de personnalité
- L'envoi de prospectus à domicile ou leur diffusion dans certains magasins alimentaires ou de bien-être, voire dans des cabinets médicaux.
- Publications invitant à prendre vous avec tel ou tel centre de remise en forme.
- Publicités ou des messages diffusés dans certains forums ou salons de santé et/ ou de bien-être.
- Etc.



Comment se manifeste la dérive sectaire dans le champ de la santé

- ▶ De 3 manières:
- ▶ 1- la mise en œuvre et la diffusion d'une myriade de pratiques à risque;
- ▶ 2- la formation à ces pratiques par des pseudo-thérapeutes;
- ▶ 3- infiltration du système de santé.

Les pratiques

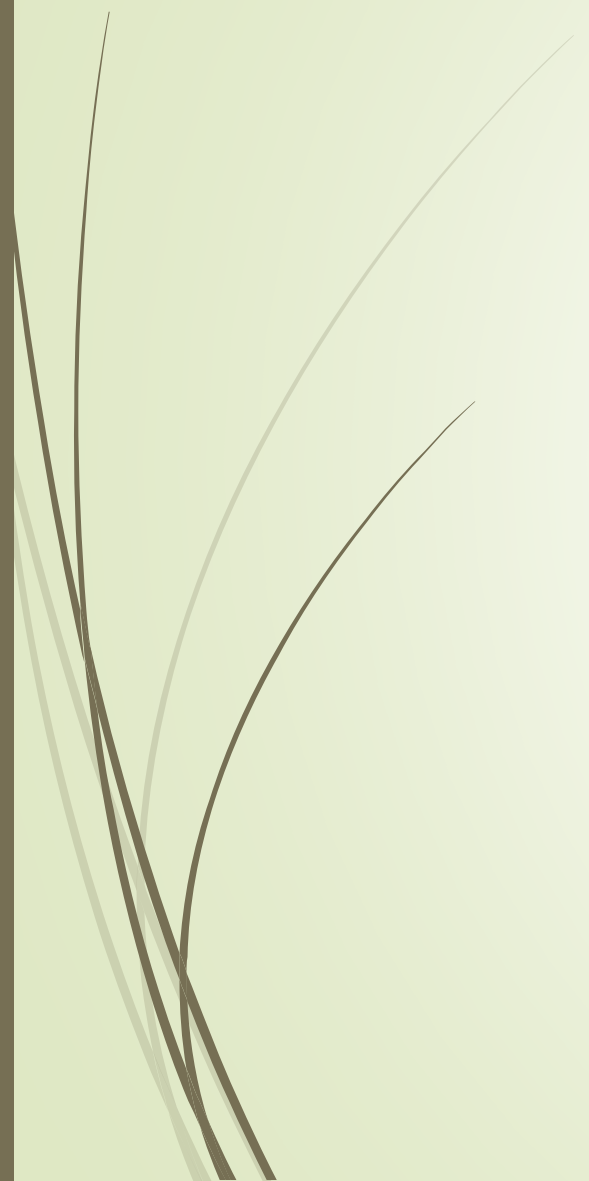
➤ I Les psychologisantes


Elles reposent sur deux postulats :

- ▶ la culpabilité du patient,
- ▶ l'angoisse de la maladie et la revendication d'un « mieux-être » .

Plusieurs méthodes :

- ▶ la méthode HAMER
- ▶ la psychogénéalogie ou psycho biogénéalogie
- ▶ l'EMDR





La méthode Hamer (Nouvelle médecine germanique)

- Le cancer est dû à un conflit psychique : l'origine du cancer du poumon ne serait pas dû à la consommation du tabac mais à la culpabilité du fumeur.
- Selon cet ancien médecin, condamné par la justice française pour escroquerie et exercice illégal de la médecine, il ne sert à rien de soigner l'organe malade, il faut résoudre le conflit psychique, ce qui suppose un total abandon au thérapeute.
- L'arrêt du traitement est le signe de cette confiance et de cet abandon. Selon lui, la chimiothérapie pratiquée dans la lutte contre le cancer n'est efficace que dans *2,2 % des cas* !
- *C.Sabbah (biologie totale) Christian Fleche....*



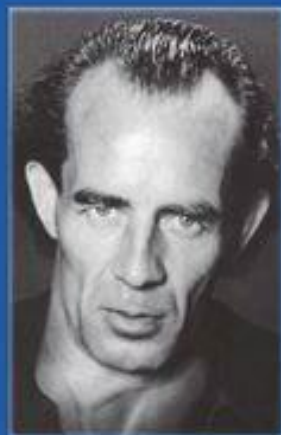
Méthode Hamer

- 135 thérapeutes du « Décodage biologique » déclarés sur annuaire therapeutes.com, Bio Santé...
- Il existe des dizaines d'annuaires thérapeutiques ;
- Plusieurs victimes connues.



Religion et spiritualité





FILM DOCUMENTAIRE

LE PHÉNOMÈNE BRUNO GRÖNING

L'événement sensationnel de 1949 -
aujourd'hui de nouveau d'actualité

Projeté depuis
20 ans

„Il n'y a rien d'incurable -
Dieu est le plus grand médecin“ Traduit en 40 langues



Samedi 25 février 2023
LYON (69005) Saône et Sol
88, quai Pierre-Scize
Contact et réservation : 06 28 78 67 96

Samedi 11 mars 2023
CLERMONT-FERRAND (63100)
Hôtel Ibis Montlerand
3 bd Ambroise Brugliere
Contact et réservation : 06 07 54 22 07

De 10h30 à 17h (film en 3 parties - 2 pauses incluses)
Entrée libre, don volontaire souhaité
Organisateur : Cercle des Amis de Bruno Gröning
Ne pas jeter sur la voie publique-non commercial-imprimé par nos soins.



« Il n'y a rien d'incurable ! »

Bruno Gröning

Une voie vers la **santé** du corps et de l'âme

Des **personnes guéries** racontent comment elles ont recouvré la santé. Des conférenciers transmettent le **savoir** de Bruno Gröning de sorte que chacun peut **constater la véracité** de son affirmation : « Il n'y a rien d'incurable ! »

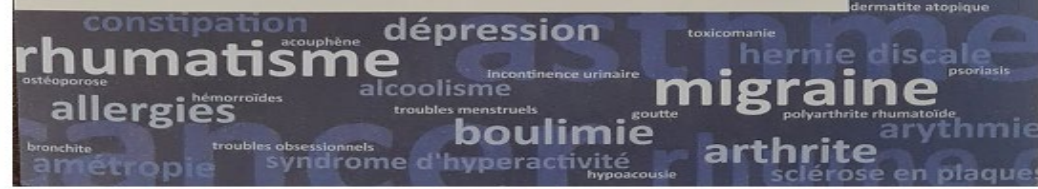
www.bruno-goering.org

CONFÉRENCES D'INFORMATION :

44340 BOUGUENAI - NANTES dimanche 19 mars 2023
Association La Pensée 7 rue Jules Ferry 15h00
renseignements : tél 07 72 33 40 83 ou mail : bgf.conference@gmail.com

17000 LA ROCHELLE samedi 15 avril 2023
Hôtel Kyriad 18h00
Centre Les Minimes, 34 rue de La Scierie
renseignements : tel 06 99 91 52 81 ou mail : cerclledesamis17@free.fr
Entrée libre, don volontaire bienvenu

Il existe des rapports de réussite médicalement documentés pour ces maladies et bien d'autres.



dorsalgie
varices
angois
diabète
dermatite atopique



Les Pratiques

- **Les Faux souvenirs induits**
- Des pseudo thérapeutes mais pas seulement utilisent les FSI pour faire croire au patient qu'il a été la victime d'inceste ou de maltraitances de la part de ses parents dans son enfance.
- Le but est de pouvoir exercer une véritable emprise mentale sur ce patient, en le convainquant que l'origine de son mal-être provient de ce traumatisme enfoui que seul ce « praticien » est capable de révéler.

La naturopathie

- Elle englobe :
 - -la diététique,
 - -le jeûne,
 - -l'hydrothérapie,
 - -l'homéopathie,
 - -l'aromathérapie,
 - -l'ostéopathie,
 - -l'acupuncture,
 - -l'oligothérapie.

Les pratiques basées sur l'irrationnel

- Le Reiki
- « Médecine » énergétique Méthode promue et développée par le japonais Mikao Usui, suite à une révélation mystique qui l'aurait conduit à « recevoir les clefs de la guérison .»
- Le thérapeute est un simple canal de l'énergie universelle qui sera transmise au patient pour garantir la force vitale garante de sa bonne santé.



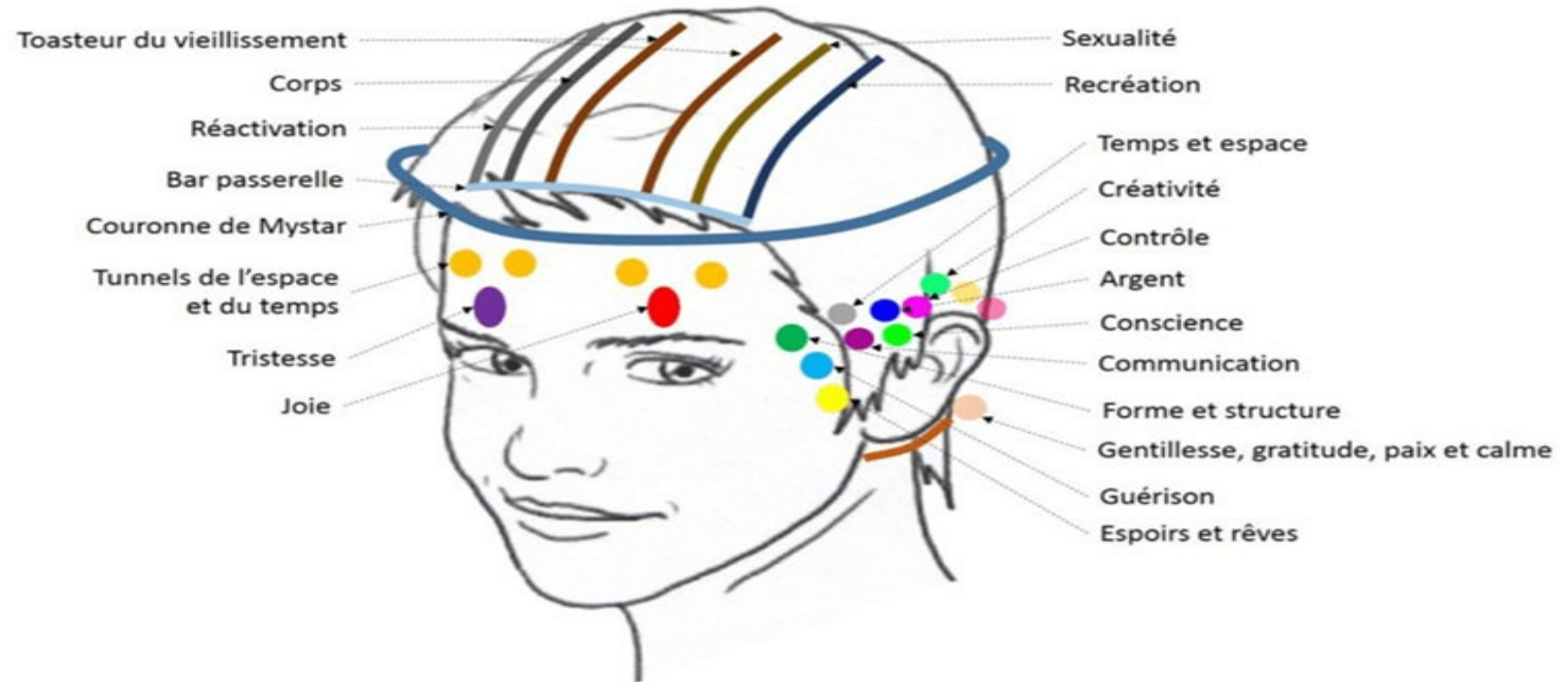
Les pratiques de développement personnel et de bien-être

► La Kinésiologie

Identifier toutes les névroses à partir d'un simple " test musculaire" qui va permettre de sentir les réactions du corps à l'énoncé d'un certain nombre de questions posées par un "facilitateur" .



Access Bars





Points communs des pratiques

- Entraîner une perte de chance;
- D'être non éprouvées scientifiquement;
- Leur innocuité et leur efficacité n'ont jamais été démontrées;
- De proposer des explications « simples » voire simplistes à des processus complexes;
- De proposer des moyens de diagnostic « uniques » se suffisant en eux-mêmes;
- De prétendre pouvoir assurer la guérison, même là où la médecine conventionnelle a échoué.

II La formation aux pratiques à risques

- Des milliers d'offres de formation sur le marché de la sante.
- Les inventeurs de méthodes et de produits ne se contentent plus de vivre du seul exercice de leurs pratiques. Ils proposent de plus en plus à leurs « patients » ou à des personnes en recherche d'emploi, des formations aux techniques qu'ils utilisent.
- Des millions d'euros de chiffre d'affaire.
- Certains vont même jusqu'à créer de faux « ordres professionnels » autoproclamés ou auto-légitimés qui n'ont aucune reconnaissance légale, tel l'ordre des bio magnétiseurs » de Jean-Marie Bataille condamné pour exercice illégal de la pharmacie ainsi que complicité d'escroquerie.

L'infiltration du système de santé par les mouvements sectaires

Par le biais de la formation des personnels paramédicaux;
Par des actions de lobbying ou de prosélytisme;

- ▶ Les Comités de liaison hospitaliers;
- ▶ La Commission des Citoyens pour les Droits de l'Homme;
- ▶ Collectif des médecins et des citoyens contre les traitements dégradants de la psychiatrie ;
- ▶ Narconon;
- ▶ Mahikari ou « Lumière de Vie ».

C'est par la prière et par la paume de la main tenue à une certaine distance du corps que serait transmise « la Lumière de Dieu », énergie vitale universelle. Cette énergie aurait pour but de purifier le corps spirituel (l'âme) et le corps physique des hommes et des femmes.



Comment reconnaître un thérapeute sectaire

- Dénigre la médecine conventionnelle ou des traitements;
- vous incite à arrêter ces traitements ;
- vous promet une guérison miracle là où la médecine conventionnelle aurait échoué ;
- met en valeur des bienfaits impossibles à mesurer, comme «améliorer son karma » ou « la circulation des énergies internes » ;
- vous demande de vous engager en réglant à l'avance un certain nombre de séances ;
- utilise un langage pseudo-scientifique très complexe ou au contraire, prétend avoir découvert un principe d'action extrêmement simple ;
- vous incite à vous couper de votre famille, de votre médecin, de votre entourage, pour favoriser votre guérison.



Reconnaitre un thérapeute sectaire

- vous propose des séances gratuites pour essayer telle ou telle méthode ;
- vous recommande l'achat d'appareils censés capter les énergies négatives ou de produits présentés comme miraculeux, souvent à des prix exorbitants, non remboursés par l'Assurance maladie ;
- vous promet une prise en charge globale qui prétend agir par une même technique sur le mental, le physique, voire sur toutes sortes de troubles ;
- vous présente une nouvelle vision du monde en utilisant des termes tels que : ondes cosmiques, cycles lunaires, dimension vibratoire, purification, énergies, cosmos, conscience...

Identifier le risque

- Page d'accueil présentant des images douces à symboliques spirituelle ou paranormale.
- Livre d'or avec de nombreux témoignages décrivant des effets extraordinaires impossibles à vérifier (et guérisons systématiques).
- **CONTENU DES ECRITS**
- Langage pseudo scientifique (à titre d'exemples : quantique, énergétique, vibratoire, etc.).
- Avec des termes comme : énergie, mémoire, mémoire cellulaire, vibratoire...



FORME DE L ORGANISATION

- Association ayant pour socle des préceptes religieux ou le discours d'un personnage emblématique.
- Et qui de surcroit cible les personnels hospitaliers et en particulier les personnels soumis à un fort stress (oncologie, soins palliatifs...)
- Dénigrement de la médecine officielle, avec une approche « théorie du complot ».
- Description de techniques à visée thérapeutique non validées voire farfelues.
- Utilisation d'appareils à visée thérapeutique non évalués.



TITRES PRESENTES

Présentation de diplômes inconnus en France.

Usage de titres médicaux ou para médicaux non reconnus ou inventés (ex : psycho praticien).

Ou Anciens professionnels de la santé (médecins, infirmiers..) avec de vrais diplômes mais reconvertis dans le bien-être et/ou la médecine parallèle.

DOMAINES D'INTERVENTION LES PLUS A RISQUE.

Santé mentale.

Nutrition.

Cancer et soins de support.

Périnatalité.

