

Le parcours aidant au CLB

Accompagnement des proches aidants de patients atteints de cancer

Anne-Cécile BLANC: IDE parcours aidant

Clémence BOUFFAY: Coordinatrice parcours aidant



RENCONTRES ONCO AURA

Regards croisés en cancérologie

Mardi 12 mars 2024

Hôtel de région Clermont-Ferrand et en distanciel



Un dispositif Co piloté par 5 départements du Centre Léon Bérard

Le Département Prévention cancer Environnement- **Pr B. Fervers**

Le Département de Coordination des Soins Externes et des Interfaces-

Dr M. Schell- Dr B. Russias

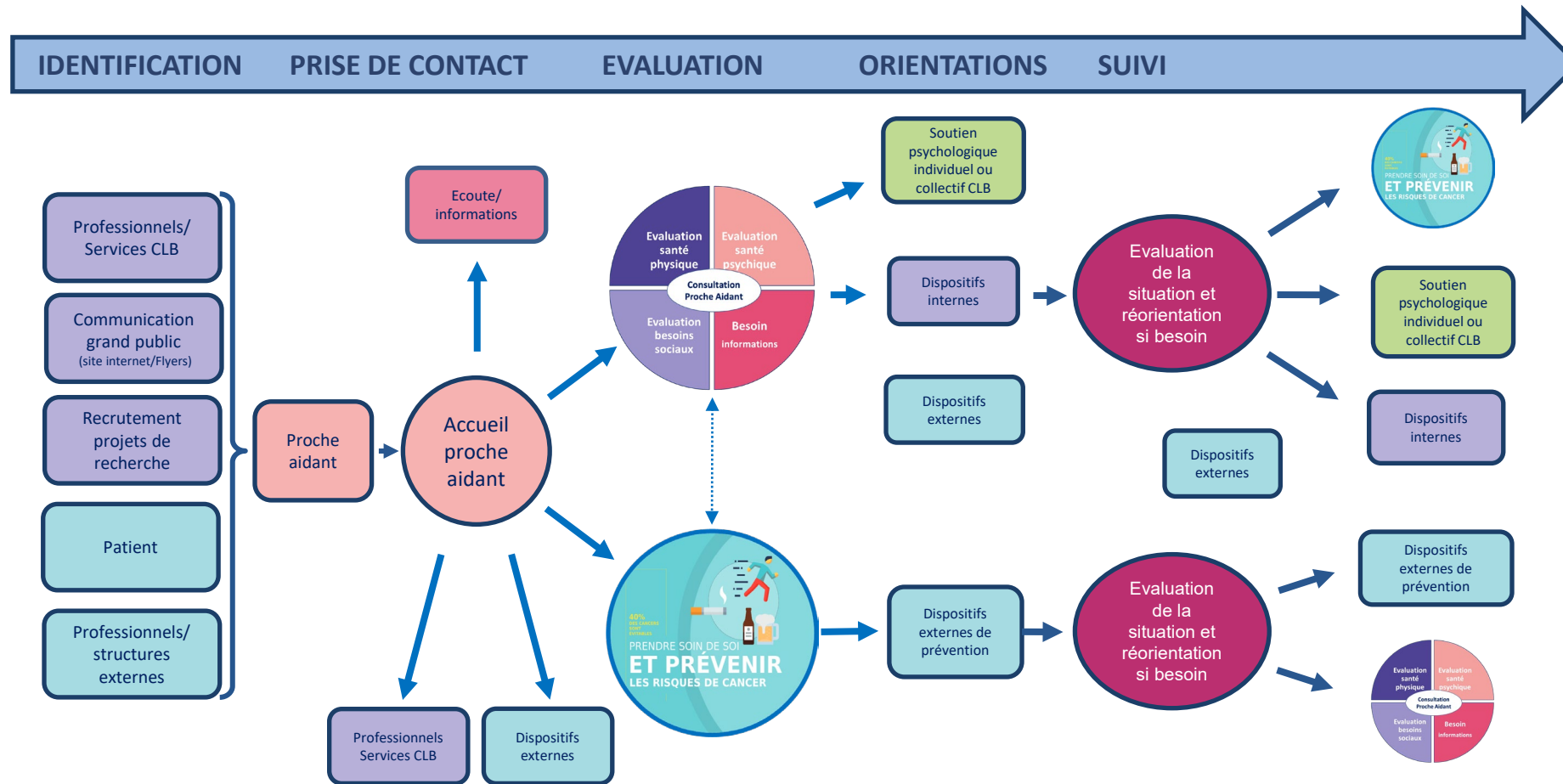
Le Département des Sciences Humaines et Sociales- **Pr V. Christophe**

Le Département Interdisciplinaire des Soins de Support pour le Patient en Oncologie- **Pr Chvetzoff**

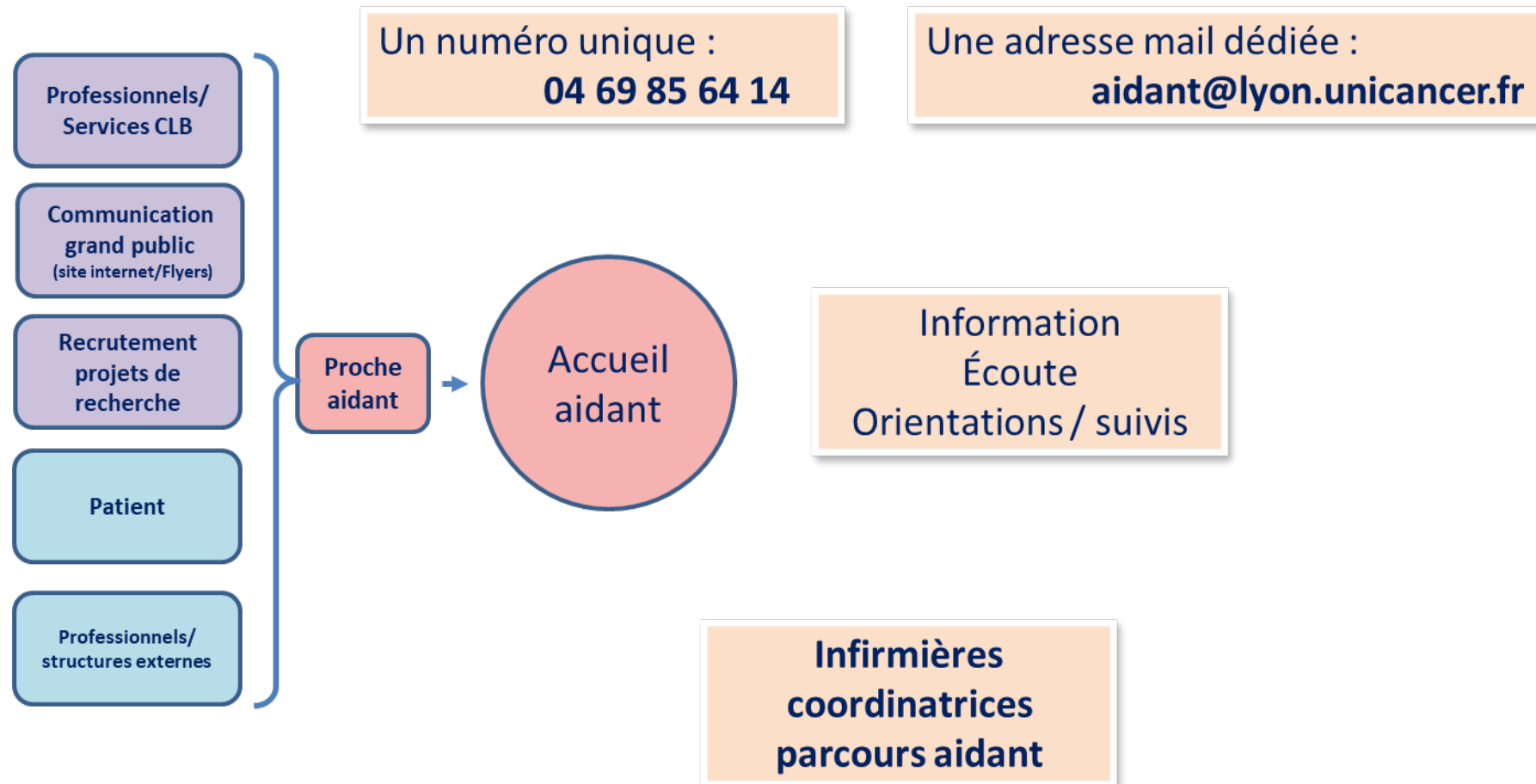
Le Département des Soins et des Parcours- **Mme P. Sontag**



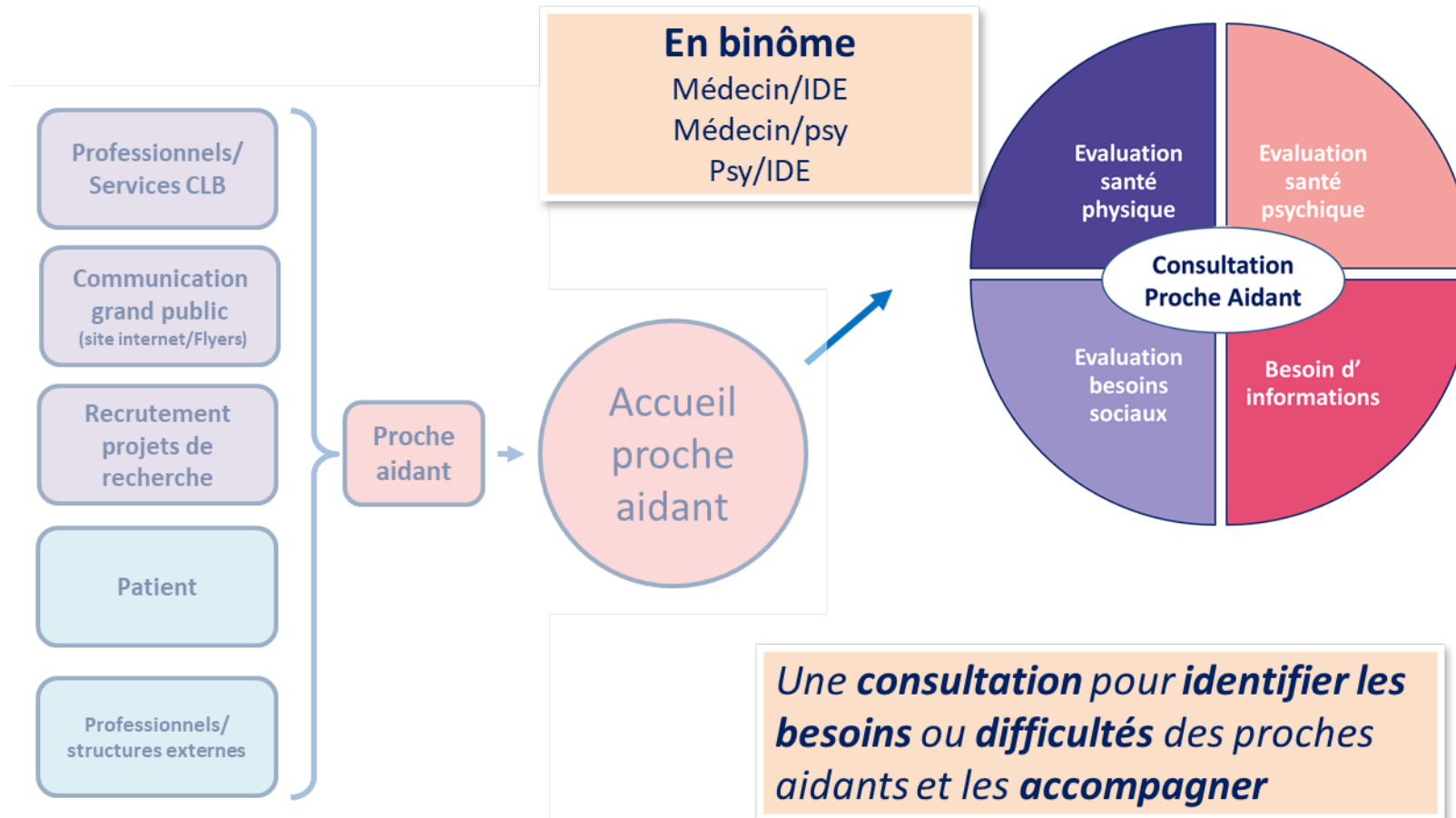
Le parcours aidant



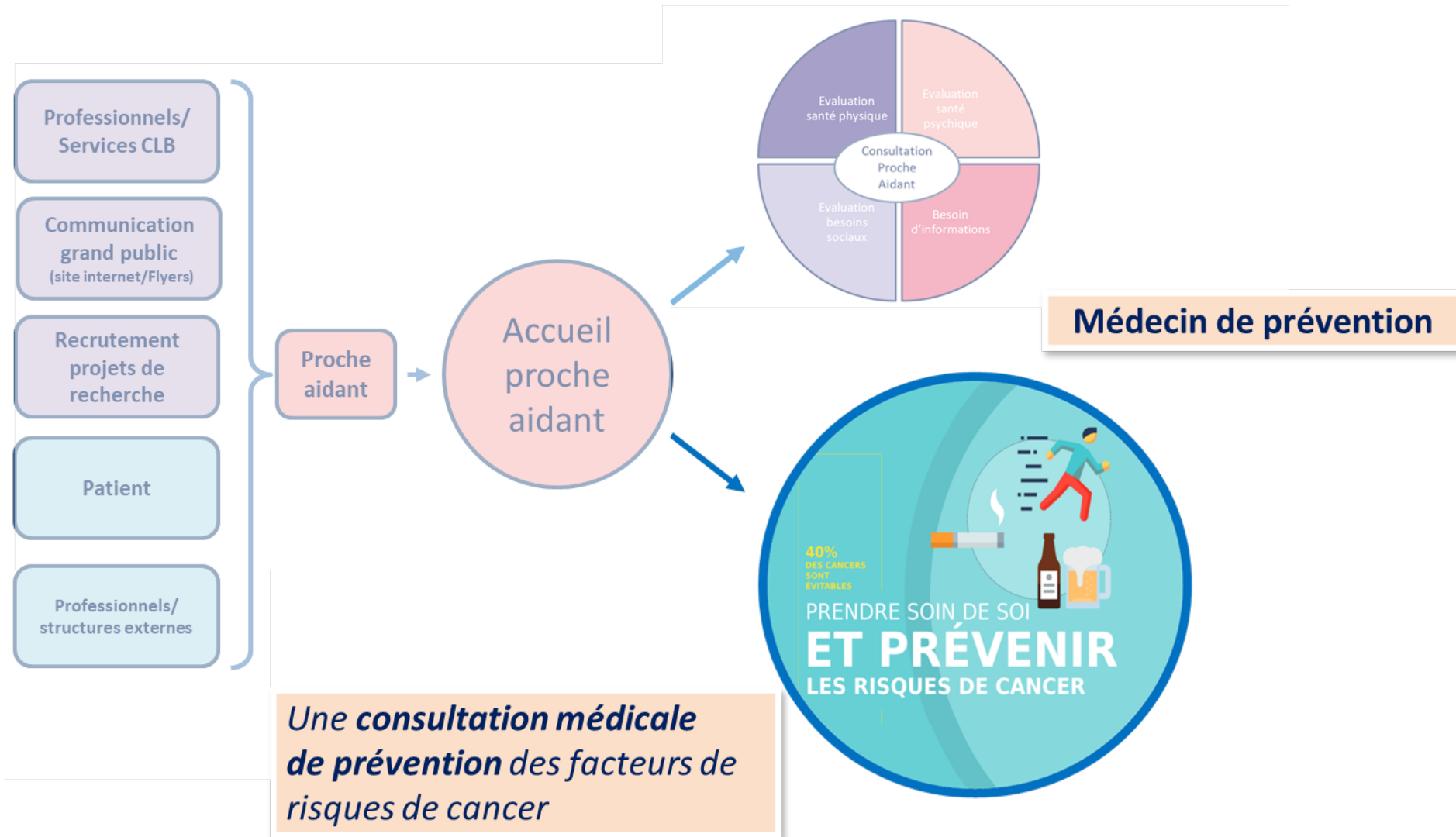
Identification et prise de contact: **Accueil aidant**



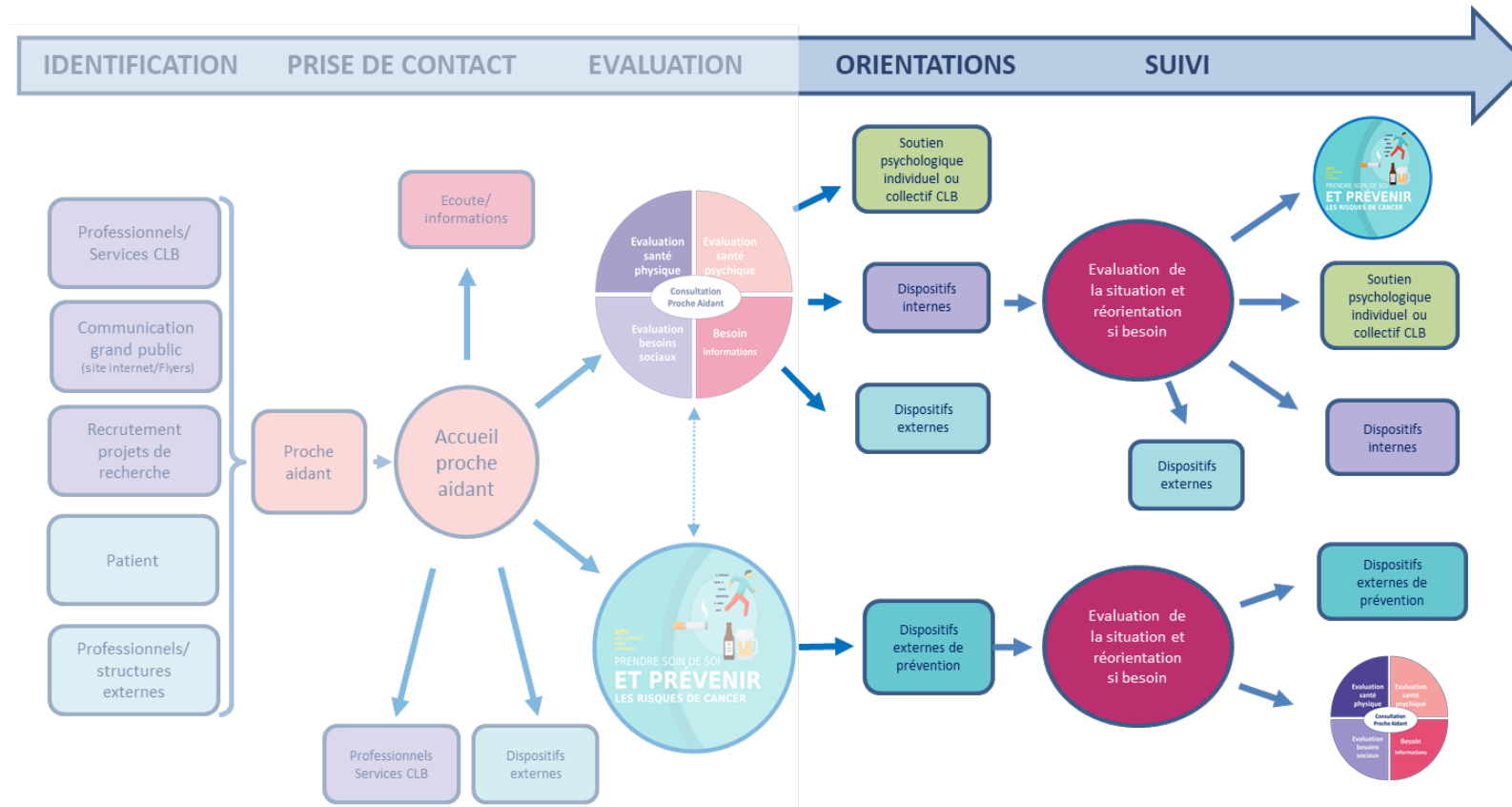
Evaluation: consultation proche aidant



Evaluation: Consultation de prévention



Le parcours aidant: Orientations et suivi



Accompagnement dans des actions, ou vers des dispositifs d'aide, adaptés aux besoins, et réévaluation de la situation

Le parcours aidant

Professionnels dédiés au parcours aidant

Infirmières parcours aidant (1,4 ETP)

Médecin généraliste (0,05 ETP)

Médecin de prévention (0,3 ETP)

Psychologues (0,5 ETP)

Assistantes médicales (0,3 ETP)

Dispositifs internes

Equipes de soins du CLB , professionnels référents des patients (oncologues, IDEC, AM, etc.), équipes des soins de support (assistantes sociales, diététiciennes, EMSP, équipe douleur, etc...), Espace Rencontre Information, ETAPP, dispositif HAD « prendre soin des proches aidants en HAD », etc.

Dispositifs externes

Professionnels libéraux (médecin traitant, médecin spécialistes, psychologues), Centre Médico Psychologiques, associations d'aide aux aidants, Ligue contre le cancer, associations de patients, collectivités territoriales, dispositifs de prévention, etc.

**Accompagnement des
PROCHES-AIDANTS**
de patients atteints de cancer
Information – Ecoute – Orientations



Un numéro unique
04 69 85 64 14
Un email : aidant@lyon.unicancer.fr

Deux consultations pour vous :

-  Une consultation médicale de prévention des facteurs de risques de cancer
-  Une consultation pour identifier vos besoins ou difficultés en tant que proche aidant et vous accompagner

Centre LEON BERARD

© Centre Léon Bérard

Plus d'informations n'hésitez pas à appeler le numéro unique ou parlez-en à un professionnel du Centre Léon Bérard

**Merci
pour votre attention**

Contact:

Mme Clémence Bouffay
Anne-Cécile Blanc

Parcours aidant – Centre Léon Bérard

Tel: 04 69 85 64 14

Mail: aidant@lyon.unicancer.fr