

Réinventer l'outil régional de **gestion des RCP** en contexte de crise sanitaire avec les **utilisateurs et acteurs de terrain**

- Jeudi 23 septembre 2021 -
Chloée Dangmann

Auteurs : C.Dangmann, Z.Manaij, V.Charvaz, Dr F.Farsi

Porté depuis **plus de 10 ans** par le
Réseau ONCO AURA

En 2020 en Cancérologie

150 RCP

**3900
Séances**

> 60 000 dossiers validés

Et utilisé par **d'autres pathologies**
depuis 5 ans

- Effacer la dette technologique 
- Adapter l'**ergonomie** et les **fonctionnalités** aux nouvelles pratiques, **besoins et usages des professionnels**
- S'aligner avec les **référentiels nationaux et régionaux de référence** autour des RCP



Début 2021 : Lancement des travaux de refonte du DCC avec nos utilisateurs

UNE DEMARCHE METHODOLOGIQUE ADAPTEE

EN RAISON DU
CONTEXTE SANITAIRE



Composition des groupes avec **les 3C** pour garantir la **représentativité** (territoire, profil, organisation)

7 Ateliers thématiques **en webconférence**

- Présentation des maquettes
- Discussion sur les pratiques et besoins
- Retours et échanges effectués en live ou chat

145 Participations cumulées



Mise à disposition d'une **plateforme virtuelle collaborative** pour **diffuser les maquettes** et **permettre à chacun de réagir** à tout moment

80 Professionnels → **50** Contributions

Approfondissement des besoins lors des ateliers



Un focus groupe organisé en petit comité

Présentation d'un enchainement de maquettes centré sur certaines étapes du workflow RCP

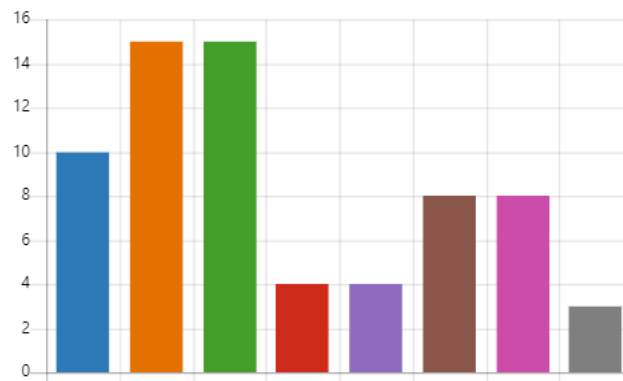


Enquêtes **en ligne** et entretiens complémentaires axés sur des **besoins spécifiques** auprès des **professionnels les moins représentés** dans les groupes

Sur la base de vos usages, quelles sont les fonctionnalités prioritaires que vous souhaiteriez voir évoluer dans le cadre de la refonte de l'outil RCP régional ?

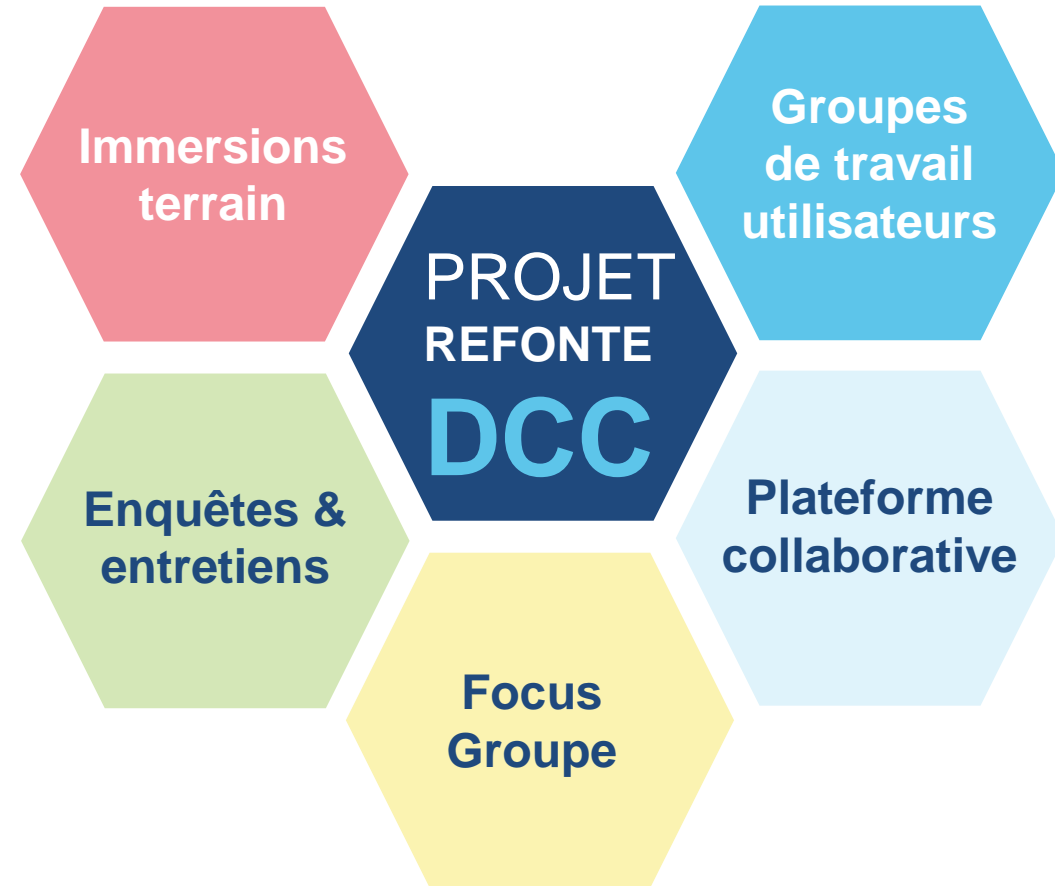
[Plus de détails](#)

● Webconférence	10
● Accès à l'imagerie	15
● Interopérabilité avec votre DPI...	15
● Faciliter les échanges autour d...	4
● Indicateurs d'activité	4
● Gestion du processus de la RC...	8
● Performance technique (dysfo...	8
● Autre	3



Au plus proche des pratiques réelles d'utilisation

Participation à des RCP en webconférence pour enrichir ou confirmer la réflexion fonctionnelle

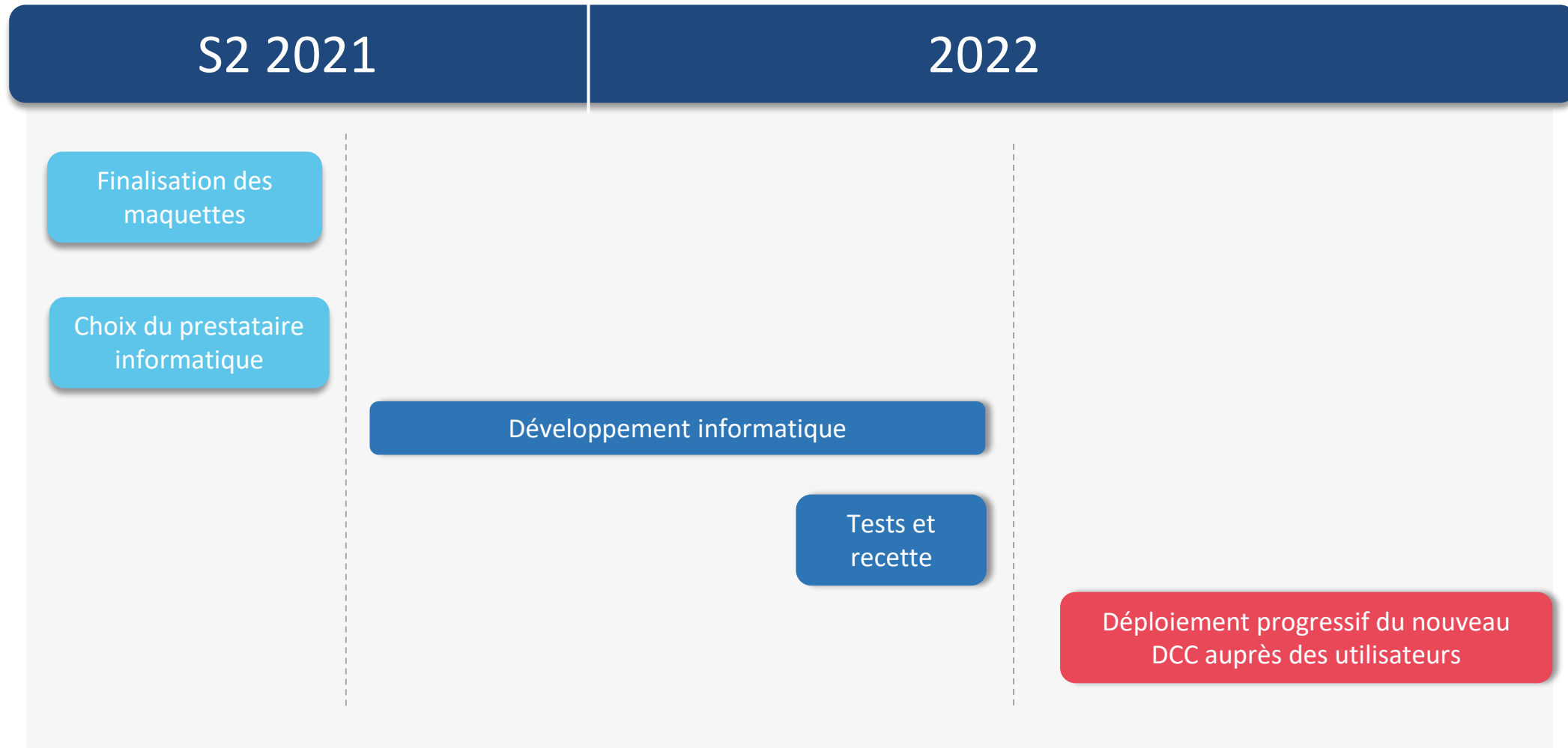


Organisation de plusieurs sessions en interne RRC, GCS SARA, Agence de design

Valider les orientations sur les dimensions

- ✓ *Métiers et fonctionnelles*
- ✓ *Techniques*
- ✓ *Stratégiques*





Merci pour votre attention
Des questions ?



BIOPARC/ADENINE
60 avenue Rockefeller 69373 Lyon Cedex 08
Tel : 04 27 82 85 10 | reseau@onco-aura.fr | onco-aura.fr