

**4 ET 11
MARS**
2021

1ER SÉMINAIRE AIDANTS EN CANCÉROLOGIE



JEUDI 4 MARS 2021 | 10h – 12h30
WEBCONFÉRENCE

**PRÉSENTATION DU CONTEXTE, DES PROJETS DÉJÀ MENÉS ET DES
INITIATIVES INSPIRANTES, DES PROBLÉMATIQUES RETENUES**

10h

○ INTRODUCTION, PRÉSENTATION DE L'ORGANISATION
DU SÉMINAIRE DANS LE CONTEXTE 2021

● *Dr Fadila FARSI, Directeur Réseau ONCO AURA*
10min

10h10

○ CANCERADOM® - VIRAGE AMBULATOIRE,
3 PROPOSITIONS CONCERNANT LES AIDANTS

● *Gilbert LENOIR, Président Cancer Contribution*
30min

10h40 – 11h40

○ PRÉSENTATION DES TRAVAUX DANS LA RÉGION

● *Hélène LABROSSE, Pharmacien Réseau ONCO AURA*
1h

11h40 – 11h50

○ OUVERTURE SUR LES PROBLÉMATIQUES RETENUES
PAR LE RÉSEAU ONCO AURA

● *Dr Fadila FARSI, Directeur Réseau ONCO AURA*
10min

11h50 – 12h

○ ÉCHANGES/DISCUSSION

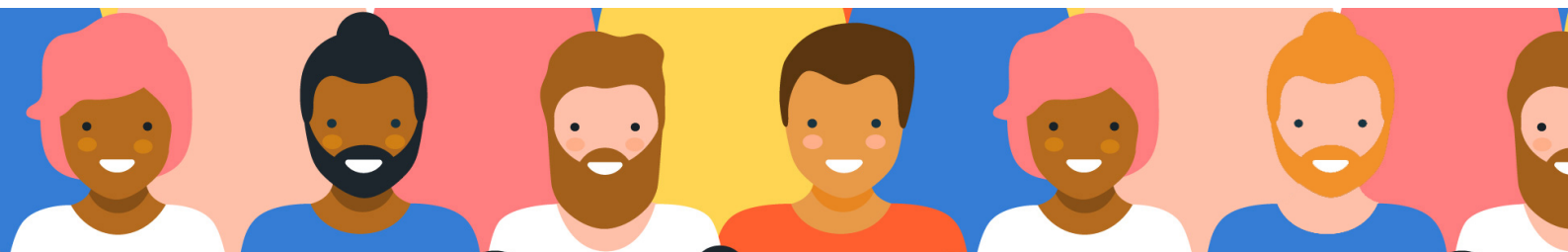
10min



[S'inscrire](#)



Plus de renseignements
reseau@onco-aura.fr



**4 ET 11
MARS
2021**

1ER SÉMINAIRE AIDANTS EN CANCÉROLOGIE

JEUDI 11 MARS 2021 | 14h – 16h
WEBCONFÉRENCE
1 ATELIER AU CHOIX | DURÉE 1h30

**POURUIVRE LES RÉFLEXIONS, FAVORISER L'INTERACTIVITÉ AVEC
LES PARTICIPANTS RÉGIONAUX ET FAVORISER L'ENGAGEMENT DES
PARTICIPANTS SUR DES ACTIONS CONCRÈTES**

ATELIER 1 : QUI SONT LES AIDANTS ?

- Se découvrir aidant ; être aidant « de fait »... Comment contribuer aux travaux visant à exploiter cette expérience pour améliorer les parcours des malades et leurs proches ; Quels appuis aux organisations investies sur ces sujets ? Quelles actions supplémentaires ?

ATELIER 2 : COMMENT LES ACCUEILLIR AU SEIN DE NOS ÉTABLISSEMENTS ?

- L'accueil et le repérage/l'identification des aidants dans les établissements, en tenant compte de diverses situations (pédiatrie/ adulte). Quelles difficultés sont rencontrées ? Quels outils pour avancer ?

ATELIER 3 : COMMENT LEUR APPORTER UN APPUI AU COURS DU PARCOURS ?

- Quelles possibilités ou quelles limites pour préparer au « travail d'aidant » en cancérologie ? (ex ETP, recours à des aidants professionnels, ...). Comment organiser et adapter l'accompagnement des aidants en cancérologie ? Comment organiser la gestion du/des risques (épuisement, attention à sa santé propre...) ?



Inscription
reseau@onco-aura.fr

